

Image et attentes des locataires en France en matière de logement



Les locataires et le logement



61%

des locataires le sont dans le parc privé, contre 39% dans le parc social¹



2 millions sont en attente d'un logement social²



4 millions de Français sont mal logés²



32%

des locataires français font du prix le critère principal dans leurs recherches de logement



58%

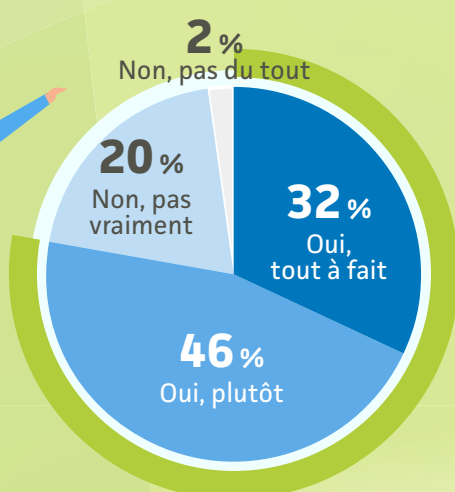
allouent un tiers ou plus de leur budget à leur loyer

1. Insee Références 2. Fondation Abbé Pierre 2018

1

À 6 mois des municipales, près de **8 locataires sur 10** font du logement une priorité

L'offre de logement est un critère très important de l'attractivité d'une ville pour un locataire sur deux (46%)



78% des locataires estiment que le logement devrait être une priorité lors des prochaines élections municipales de mars 2020

LE RÔLE DU « MAIRE-BÂTISSEUR » D'ICI AUX ÉLECTIONS MUNICIPALES DE MARS 2020

71%

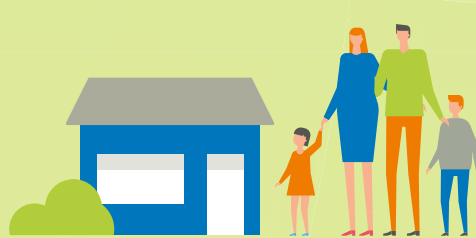
Continuer de délivrer des permis de construire jusqu'à l'élection

29% Suspendre l'octroi de permis de construire

2

L'appel des locataires à **construire plus de logement** social et intermédiaire

44% des locataires considèrent qu'il n'y a pas assez de logements sociaux et intermédiaires dans leur commune



44% Pas assez

45% Juste ce qu'il faut

11% Trop



L'ACCÈS AU LOGEMENT DANS VOTRE COMMUNE

24

S'est dégradé

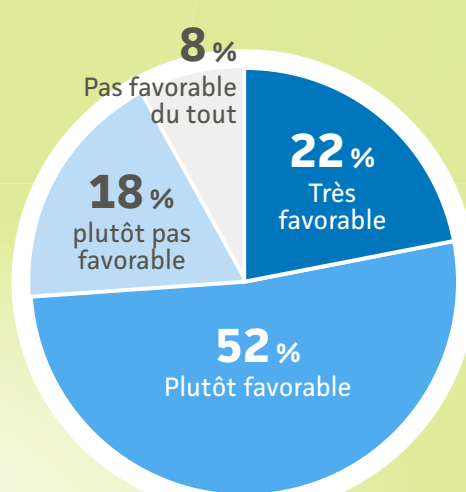
58

N'a pas changé

18

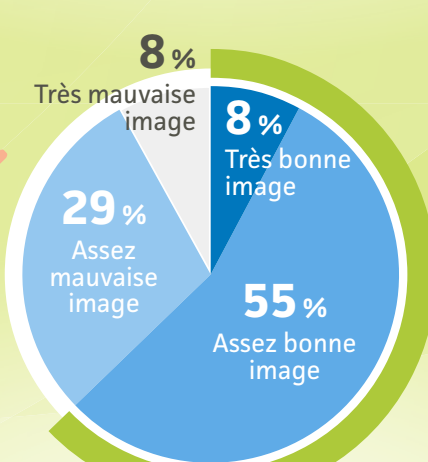
S'est amélioré

LE PRINCIPE DE QUOTA DE LOGEMENTS SOCIAUX PAR COMMUNE



3

Le logement conventionné, un logement comme un autre

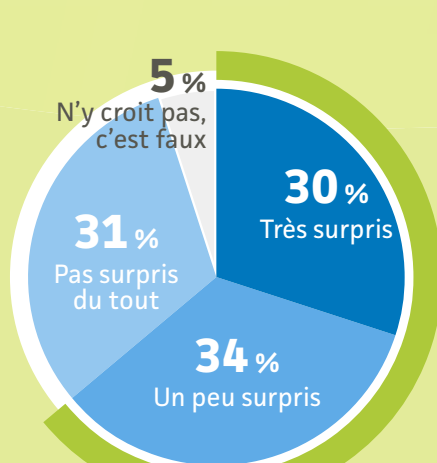
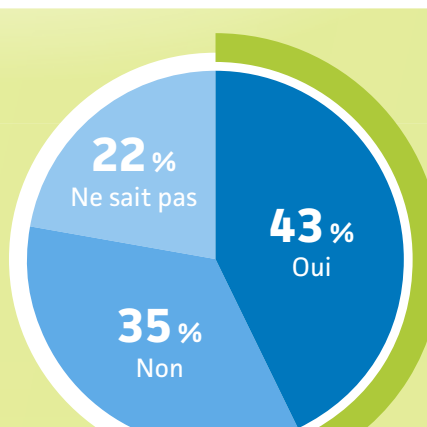


63% des locataires ont une bonne image du logement social, dont **8%** une très bonne image

4

L'éligibilité au logement social et intermédiaire et l'accès à la propriété encore méconnus

Seulement **43%** des locataires en France estiment être éligibles à un logement social ou intermédiaire



2/3 des locataires sont surpris d'apprendre que **80%** des Français sont éligibles à un logement social ou intermédiaire

